

GONSIORI TN. 25

ARHITEKTUURIMÄLESTIS REG. NR.

Hoone fassaadiprojekt

Tellijä: KÜ
Projekteerija: arhitekt Katrin Etverk
Retter EP00303FIE-0001, VS 105/2003-P

*Pikendatud teinud
Värvikoodid täpsustada
kaasalge värvikaardi
järgi*

*O. Orro / OLIVER
ORRO
03.03.2011*

KOOSKÖLASTATUD
07.04.2008.a. NR. 9049
Tallinna Kultuuriväärtuste Amet
<i>[Signature]</i>

Tallinna Kultuuriväärtuste Amet
OLIVER ORRO
Muinsuskaitse osakonna peaspetsialist

Tallinn 2002/2005

KOOSKÖLASTATUD
26.06.2005.a. NR. 3010
Tallinna Kultuuriväärtuste Amet
<i>[Signature]</i>

Tallinna Kultuuriväärtuste Amet
MARK SEPP
Muinsuskaitse osakonna peaspetsialist

GONSIORI TN. 25

**HOONE FASSAADIPASS
VÄLISVIIMISTLUSTÖÖDE TEOSTAMISEKS
JA TREPIKOJA VIIMISTLEMISEKS**

**ARHITEKT KATRIN ETVERK
FIE REG. NR. 17699**

KÖITE KOOSSEIS

SELETUSKIRI

FOTOD OLEMASOLEVAST OLUKORRAST

JOONISED

LEHT 1 HOONE VÄRVILAHENDUS NELJAL LEHEL

LEHT 2 KORTERI UKS M 1: 20

LEHT 3 AKNA DETAILID M 1:1

TRAFARETTMAALINGU DETAIL M 1:1

GONSIORI 25

SELETUSKIRI FASSAADIPASSI JUURDE

OLEMASOLEV OLUKORD

1938. aastal valminud hoone on konstruktiivselt rahuldavas seisukorras, välisviimistlus halvas seisukorras. Hoone on tellistest välis ja kandeseintega, fassaadid on kaetud sileda lubikrohviga ja värvitud algselt lubivärviga. Hoone sissepääsud on viimistletud terrasiitkrohviga. Katus on kaetud valtsplekiga. Katuseplekki on korduvalt parandatud, käesoleval hetkel aktiivseid läbijooksusid pole näha, kuid hoone karniisid ja seinte ülaosa, on märgunud ja viimistlus tugevasti kahjustatud. Sellest järeldub, et katus räästa piirkonnas lekib. Hoonet on paar korda värvitud, põhjalikku fassaadi remonti pole tehtud. Hoone kujunduslikust seisukohast tuleb plastaknad vahetada uuesti puitakende vastu ja hoovi väravad taastada algsel kujul.

VAJALIKUD TÖÖD

KATUS JA PLEKITÖÖD

Olemasolev kate eemaldada, kontrollida sarikate ja laetalde olukorda, puit proteesida vastavalt vajadusele. Nii uus kui säiliv puit töödelda profülaktilise puidukonservandiga ja tulekaitsevõõbaga. Paigaldada uus tsingitud plekk paksusega 0,6mm.

- roovlaudis
- Tuulutusliistud
- Icopal aluskate
- Tihe laudis
- Olemasolevad sarikad

Katuse räästapiirkonda ja harjale igasse sarikavahesse teha tuulutusavad ja paigaldada võrguga kaetud plekist tuulutusavade katted.

Katusele monteerida räästapealsed rennid, kust vesi juhtida vihmaveetorudesse analoogselt olemasoleva lahendusega.

Paigaldada uued süvistatud vihmaveetorud, torude mõõt sama, mis olemasolevatel (ca 120x120mm). Katusele paigaldada turvapiirded, lumetõkked, kaks katuseeluuki, redelid korstnate juurde pääsuks. Hoone karniisid, vahevööd, rõdude ääred, aknaalused katta katteplekkidega, katteplekid ja vihmaveetorud värvida metallpindadele sobiva värviga halliks, toon S 162.

Katuseplekk ja katteplekid värvida metallpindade värviga RAL 8012(punakaspruuniks), vihmaveetorud ja taastatav metallpiire ja autovärv RAL 7024 (grafiithalliks).

RÕDUDE PIIRDED

Hoone fassaadil on rõdude metallpiirded mehaaniliselt suhteliselt heas seisukorras, üksikud vigastatud detailid korrastada, puuduvad asendada uutelega, metallpinnad puhastada korrosioonist ja värvida metallpindade värviga grafiithalliks. Eelnevalt kruntida korrosioonitõkkevahendiga. Rõdupõrandate tsementpindadele teha parandused.

Rõdude kandekonstruktsiooni metalldetailid on kohati tugevasti korrodeerunud. Metallpinnad puhastada ja töödelda korrosioonitõkkega, betoneerida uuesti, nähtavad pinnad värvida grafiithalliks. Kontrollida võimalikke lekete kohti ja teha vajalikud parandused.

AVATÄITED

Hoovil on neli puidust garaaziväravat, neist kaks on asendatud koopiatega, kaks on suhteliselt armetus seisukorras ning tõenäoliselt vajavad asendamist koopiatega. Võimaluse korral garaaziväravad restaureerida. Garaaziväravad värvida õlivärviga, toon K164. Hoovifassaadi ukсед on asendatud koopiatega, kuna uste värv koorub, siis ukсед puhastada vanast värvist, kruntida ja värvida õlivärviga, toon K 164. Hoone peafassaadi välisukсед on juba restaureeritud.

Hoone aknad puhastada vanast viimistlusest, kruntida ja värvida välistingimustele sobiva õlivärviga, toon S 162.

Käesoleval hetkel on mõned aknad asendatud plastakendega, mis stiililt on antud hoonele sobimatud. Plastaknad vahetada puitakende vastu. Uued puitaknad valmistada identsed chitusaegsetega, akende profiilid valmistada vastavalt joonisele. Plastaknad on järgmistel korteritel:

VÄLISTREPID

Hoone välistrepid on laotud paekivist, treppidel suuri kahjustusi ei ole, üksikud purunenud plaadid asendada uutega või saneerida.

FASSAADID

Hoone fassaadid puhastada mehaaniliselt lahtisest krohvist ja värvist, pesta nõrga survepesuga (lubikrohv) ja teha vajalikud krohviparandused. Kasutada kolmekihilist lubikrohvi, sisseviskele lisada vähesel määral tsementi. Karniisid ja profiilid lihvida kanti. Hoone värvida lubivärviga. Seinapind hele hallikas-sinine, sokli ülemine osa hall, karniisid, krohviraamid, rõdu laed valged.

Sissepääsude terrasiitkrohvi pind on halvas seisus ja osaliselt üle värvitud. Soovitav on vana krohv eemaldada ja teha uus pruunitooniline terrasiitkrohv.

Sokli alumine osa on laotud puhta vuugiga paekivist. Paekivi puhastada, vuukida ja hüdrofobiseerida.

PIIRDED

Hoonel on naaberkiinnistutega ühised piirded. Piirded korrastada ja viimistleda uuesti. Piirde metallvõre värvida grafiithalliks analoogselt rõduvõredega – toon 7024 RAL kataloogist, plekist autovärv värvida helehalliks analoogselt vihmaveetorude ja karniisiplekkidega – toon S 162 MCN kataloogist, krohvitud pinnad värvida analoogselt hoone seina alumise osaga halliks – toon S 164 MCN kataloogist.

HOONE ON ARHITEKTUURIMÄLESTIS. REMONTTÖID TEOSTAVAL FIRMAL ON NÕUTAV LITSENTS MÄLESTISTEL TÖÖTAMISEKS. ENNE TÖÖDE ALUSTAMIST KUTSUDA KOHALE TALLINNA KULTUURIVÄÄRTUSTE AMETI ESINDAJA NING VORMISTADA MÄLESTISEL TÖÖDE ALUSTAMISE LUBA JA KOOSKÕLASTADA TÖÖDE TEOSTAMISE TEHNOLOOGIA, PÄRAST TÖÖDE LÕPETAMIST KOOSTADA TEHTUD TÖÖDE KOHTA ARUANNE, MIS ANDA ÜLE TALLINNA KULTUURIVÄÄRTUSTE AMETILE ja OMANIKULE.

Arhitekt Katrin Etverk
15. oktoober 2002.a.

TREPIKOJA VIIMISTLUS

TUULEKODADES ON SISEVIIMISTLUSTÖÖD TEHTUD.

TREPIKOJA LAED, TREPIPODESTIDE ALUSED PINNAD JA SEINAD PUHASTADA MEHAANILISELT VANAST VÄRVIST, VAJADUSE KORRAL TEHA KROHVI PARANDUSI, PRAGUDE TÄITMISI. PINNAD KRUNTIDA JA VÄRVIDA. LAED, TREPIPODESTIDE ALUSED NING SEINTE ÜLEMISED OSAD VÄRVIDA MATI NIISKUSKINDLAVÄRVIGA **VALGEKS**.

SEINAD VÄRVIDA POOLLÄIKIVA VÄRVIGA **HELEBEEŽIKS**, TOON S 097, TREPIBARJÄÄRI KROHVITUD OSA TOON J 097, PÕRANDALIIST K 164. SEINA VÄRVILINE PIND LÕPETADA VÄRVILISE **TRIIBUGA** 25MM, TOON Y 164 (**TUMEPUNANE**) VÕI TRAFARETTMAALINGUGA. TREPI KÄSIPUU PUHASTADA, LIHVIDA JA PEITSIDA VESIPEITSIGA **MUSTAKS** NING LAKKIDA **KÕRGLÄIKELISE** LAKIGA.

TUULEKOJA UKS ON MUSTAKS PEITSITUD TAMMEPUUST.

RÖDUDE UKSED PUHASTADA, VAJADUSE KORRAL TEHA PARANDUSI, KRUNTIDA JA VÄRVIDA ÕLIVÄRVIGA VALGEKS. RUUMI POOLEL KASUTADA SISEPINDADELE MÕELDUD LÄIKIVAT ÕLIVÄRVI, VÄLISUKSED VÄRVIDA VÄLISPINDADE ÕLIVÄRVIGA, RÖDUUSTE VÄLISPINDADE TOON S 162.

LIFTI METALLUKSED PUHASTADA, KRUNTIDA JA VÄRVIDA METALLPINDADE VÄRVIGA. PUHASTAMISE KÄIGUS TEHA VÄRVISONDAAZID ALGSE VÄRVI MÄÄRAMISEKS. EELDATAV TOON **MUST**.

KORTERITE UKSED. KOHAPEAL TEHTUD SONDAAZIDE PÕHJAL ON USTE SILE PÕHIPIND KAETUD **KASESPOONIGA** JA LAKITUD, USTE **PIIRLAUAD** ON PEITSITUD **MUSTAKS** JA LAKITUD **KÕRGLÄIKELISE** LAKIGA, UKSELUKU PIIRKONNAS PAIKNEV **TAMMEPUIDUST** KATTELIIST ON PEITSITUD **MUSTAKS** JA LAKITUD MATI LAKIGA. SAMA VIIMISTLUS TAASTADA KÕIGIL KORTERI USTEL. TÖÖKOJA TINGIMUSTES TEHA USTELE (UKSELE) KORRALIKUD VIIMISTLUSUURINGUD JA SELLE PÕHJAL TÄPSUSTADA LÕPLIK VIIMISTLUS. TREPIKODADE KERAAMILISTEST PLAATIDEST PÕRANDAD JA PAEASTMED ON HEAS SEISUS JA VAJAVAD PUHASTAMIST NING VAHATAMIST. VAHATADA NATURAALKIVIPINDADELE MÕELDUD VAHAGA.

KELDRIKORRUSE RUUMIDE VIIMISTLUS

KELDRIKORRUSE RUUMIDE PIIRDED ON NIISKED, SEETÕTTU NENDE RUUMIDE SEINU JA LAGESID EI PAHTELDATA, VAID VÄRV KANTAKSE OTSE KROHVI PINNALE. OLEMASOLEVAD KROHVIPINNAD ON KA VASTAVALT VIIMISTLETUD. KOHTADES, KUS TEKIB VAJADUS KROHVIPARANDUSTE JÄRELE, KASUTADA OLEMASOLEVAGA SAMASUGUST KROHVISEGU – TERA SUURUST JA LUBISIDEAINE HULKA – SIIS EI TEKI OLULISI VÄRVITONIDE ERINEVUSI.

KASUTADA NIISKUSKINDLAT VÄRVI. SOOVITAV ON KASUTADA **LUBIVÄRVI**, KUID PRAKTIKAS ON EDUKALT KASUTATUD KA FASSAADITÖÖDE **SILIKAATVÄRVI**.

VÄRVITONID OLULISEMATES RUUMIDES SAMAD, MIS TREPIKOJAS – LAGI JA SEINA ÜLAOSA –**VALGE**

SEINA ALAOSA **HELEBEEŽ** – S 097

VAHETRIIP **TUMEPUNANE** – Y 164

VÄHEMTÄHTSATES RUUMIDES VÄRVIDA KÕIK PINNAD **VALGEKS**

KOKKUVÕTTEKS

NII FASSAADIL KUI TREPIKOJAS JA KELDRIS EEMALDADA MITTEVAJALIKUD JUHTMED, UUED PAIGALDADA SÜVISTATULT KROHVI SISSE, KELDRIS SUUREMA LÄBIMÕÕDUGA KAABLIID PAIGALDADA KARBIKUGA KROHVI PEALE. KUNA TEGEMIST ON EAKA HOONEGA, TEKIB VIIMISTLUSTÖÖDE KÄIGUS ETTENÄGEMATUID SITUATSIOONE, NENDE LAHENDAMISEKS KUTSUDA KOHALE TELLIJAJA ESINDAJA JA ARHITEKT.

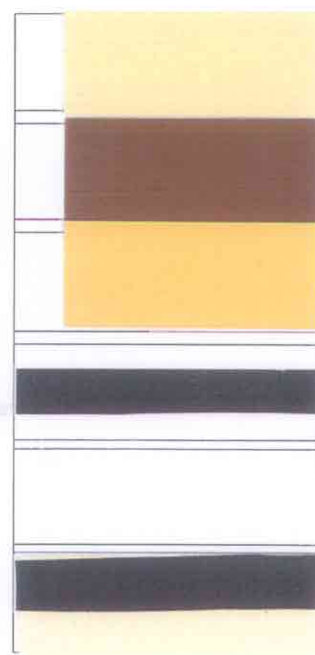
GONSIORI 25
VÄRVITOONIDE TABEL

- 1 SEINAPIND V 002 MCN KATALOOG
- 2 SEINA ALUMINE OSA S 164 MCN KATALOOG
- 3 GARAAZI VÄRAVAD, KELDRI AKNAD,
HOОВIUKSED K 164 MCN KATALOOG
- 4 AKNAD, AKNA JA KARNIISIPLEKID,
VIHMAVEETORUD S 162 MCN KATALOOG
- 5 KROHVIRAAMISTUSED, KARNIISID, VAHEV ÖÖD
VALGED
- 6 PAEKIVISOKKEL HALL
- 7 PRUUN TERRASIITKROHV
- 8 KATUSEPLEKK 8012 RAL KATALOOG
- 9 METALL RÖDUPIIRDED 7024 RAL KATALOOG



TREPIKOJA TOONID

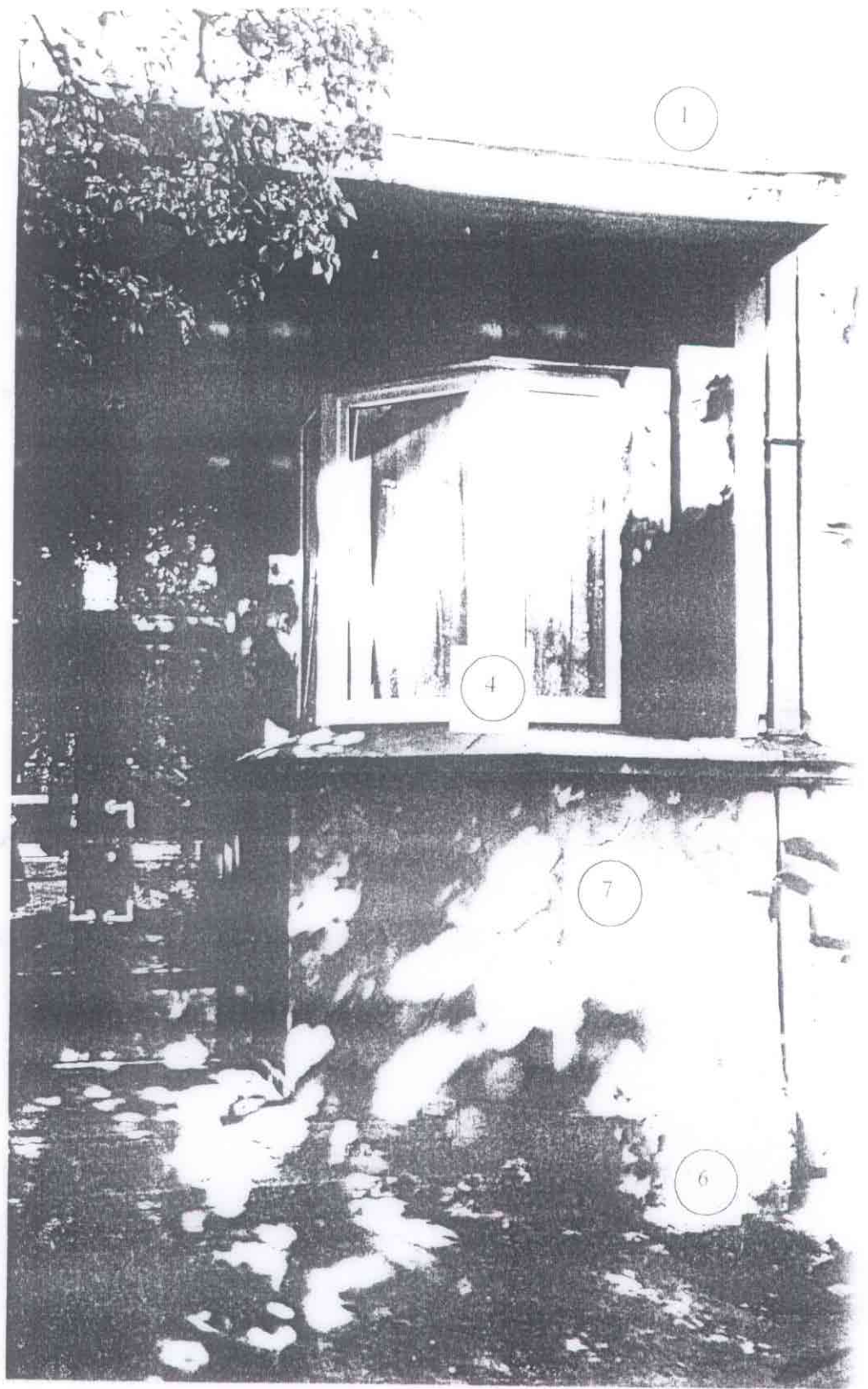
- 10 SEINA ALUMINE OSA S 097 MCN KATALOOG
- 11 MEANDER, VÄRVITUD P>JRANDALIIST SEINAL
Y 164 MCN KATALOOG
- 12 TREPIBARJÄÄR J 097 MCN KATALOOG
- 13 TREPIKÄSIPUU, LIFTI UKS, TUULEKOJA UKS
MUST
- 14 LAED, SEINA ÜLAOSA, TREPIPODESTI ALUSED,
RÖDU UKSED VALGE
- 15 KORTERI UKS HELE PUIT + MUST PEITS

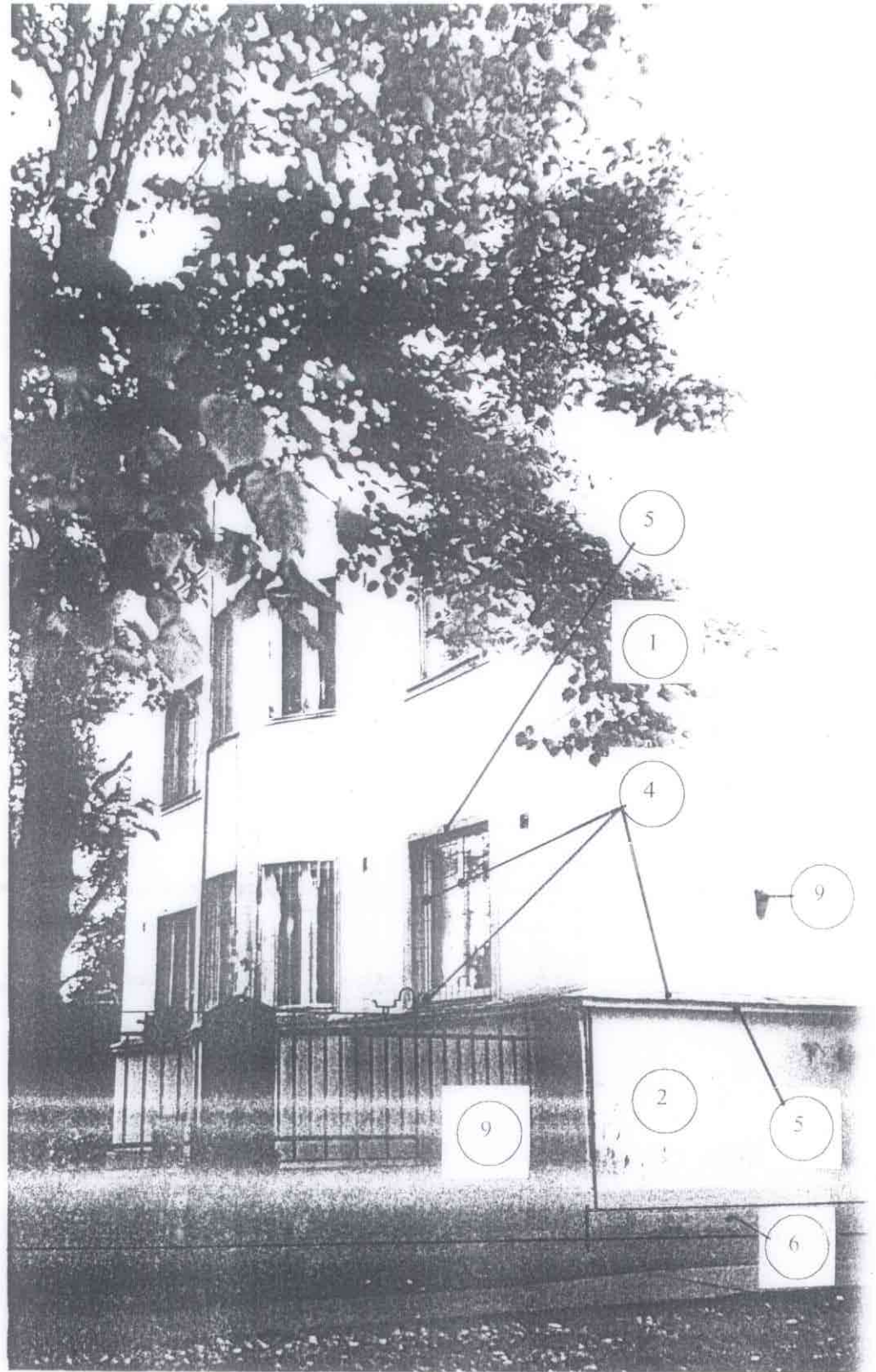


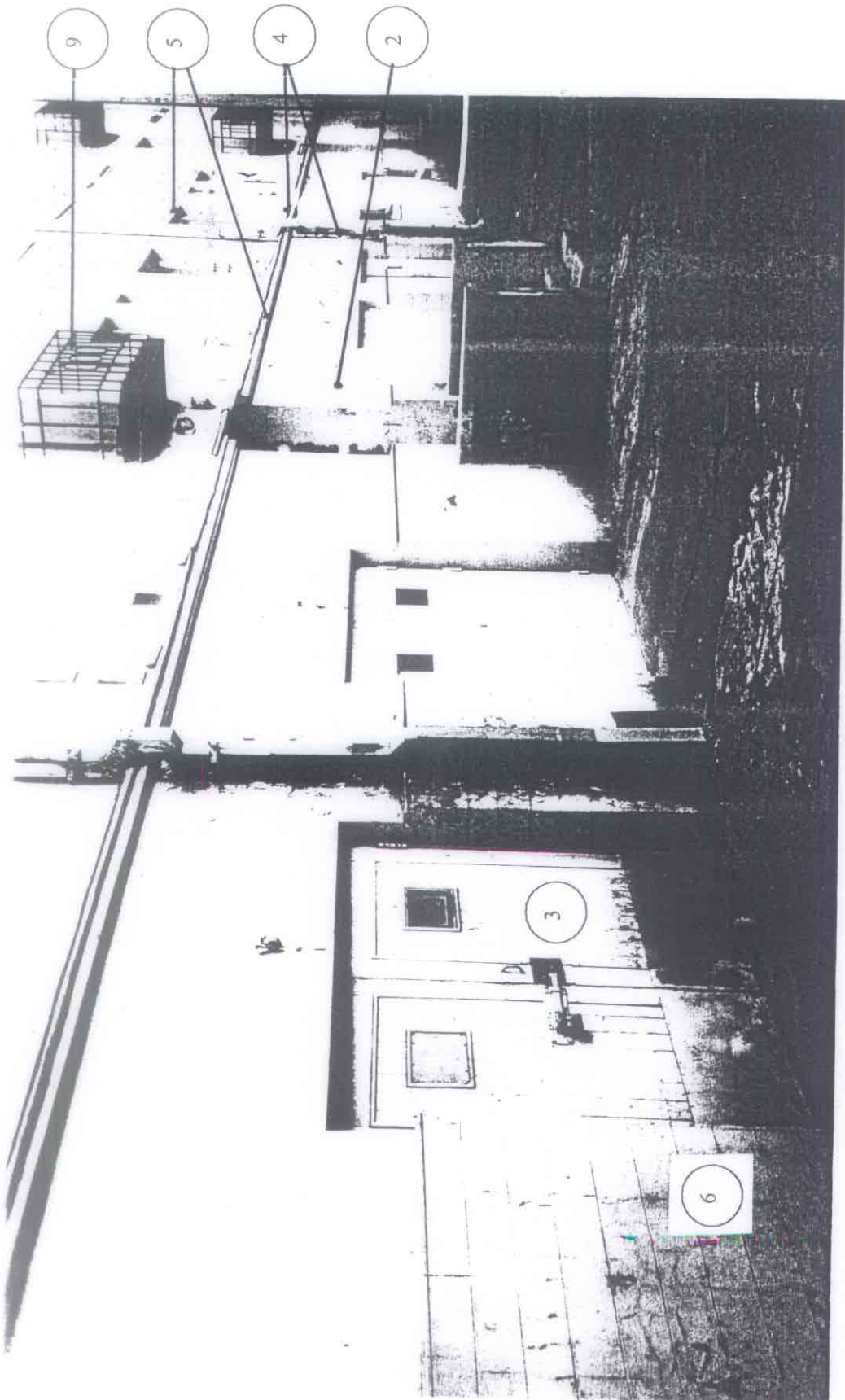










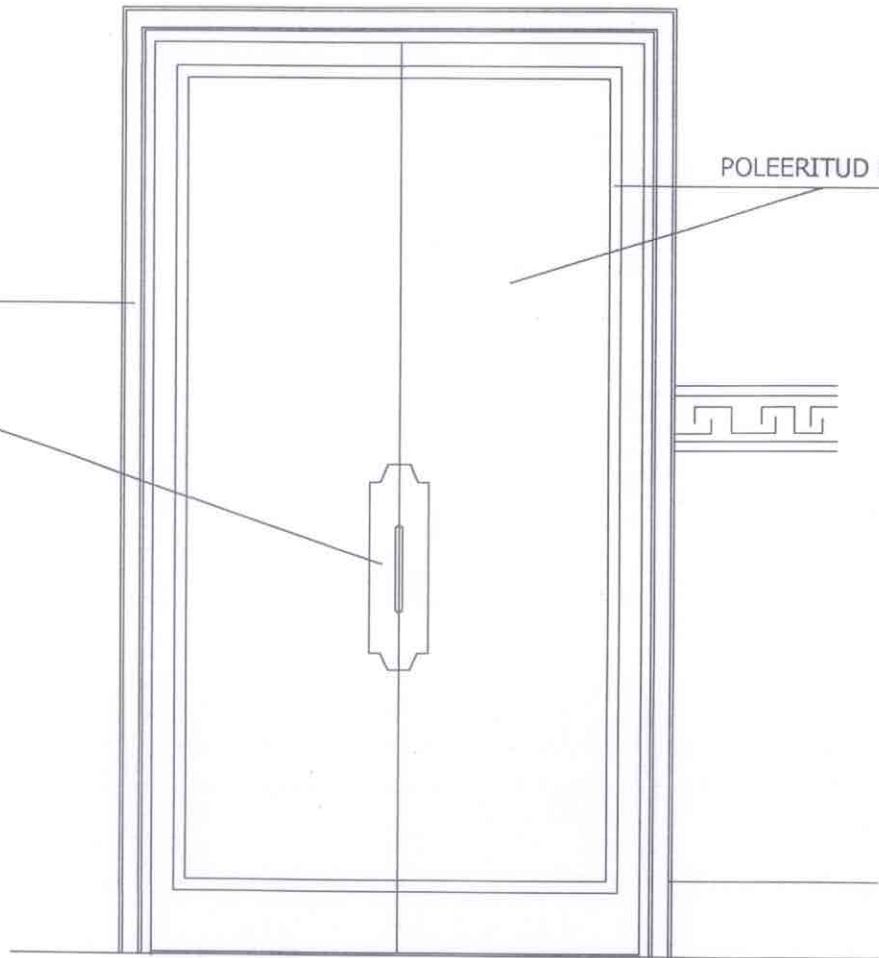


CONSIORI 25
KORTERI UKS M 1:20

TUMEDA (musta ?)
PEITSI
JÄLJED, poleeritud ?

TAMM, TUMEDA PEITSI
JÄLJED ?

POLEERITUD KASK ?

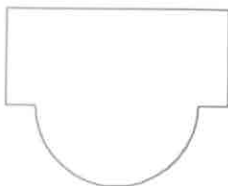


KORTERI UKS
UKSE SILE PIND ON KAETUD KASESPOONIGA

KORTERI UKS
PIIRLAUD



KORTERI UKS
ILULIIST



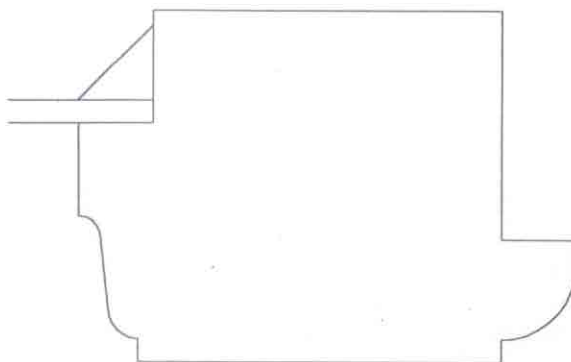
KOHAPEAL TEHTUD SONDAAZID N ÄITASID, ET
UST ON MITU KORDA ÜLE VÄRVID. USTE
RESTAUREERIMISEL TEHA ENNE PUHASTAMIST
PÕHJALIKUD VIIMISTLUSUURINGUD JA UKS
RESTAUREERIDA NENDE TULEMUSTE J ÄRGI,
KONSULTEERIDA ARHITEKTIGA

LEHT 2

ARHITEKT KATRIN ETVERK

GONSIORI 25
AKENDE DETAILID
M 1:1

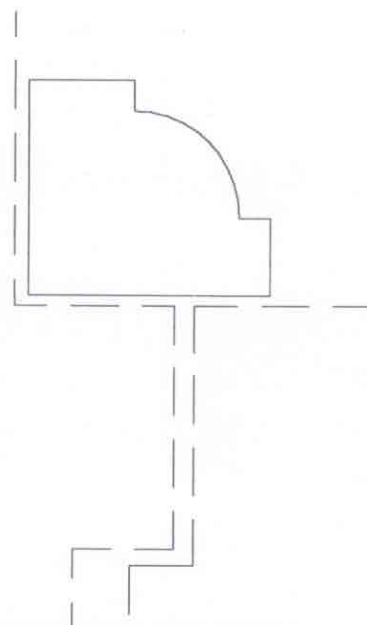
AKNARAAMI PROFIIIL



AKNA TUULELIIST



AKNA VÄLISLIIST



LEHT 3

ARHITEKT KATRIN ETVERK

